

미술관 개요

모두미술공간은 2024년 12월 문화체육관광부와 한국장애인문화예술원이 문을 연 국내 첫 장애예술 전문 기관입니다. 이 공간은 장애와 비장애의 경계를 넘어 모두가 예술을 경험하고 나눌 수 있도록 마련되었습니다.



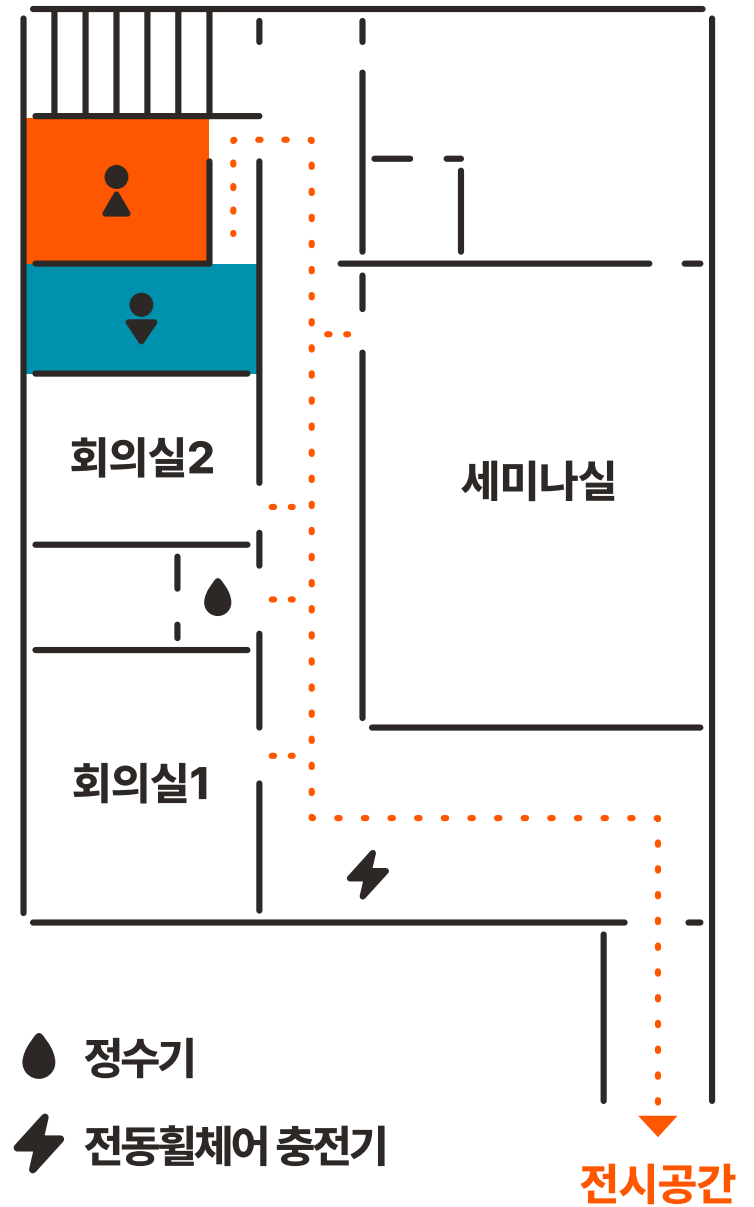
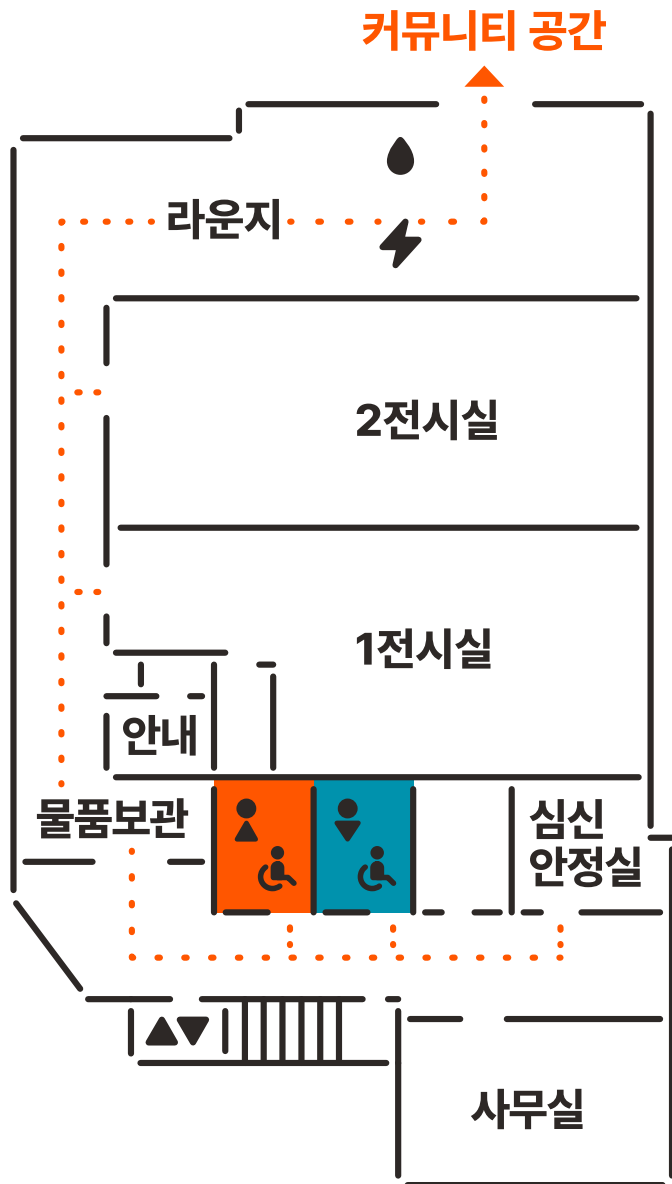
서울스퀘어 별관 5층에 위치한 모두미술공간은 서울역버스환승센터와 한강대로를 사이에 두고 있으며, 건물 오른쪽에는 서울남대문경찰서가 있습니다.

맞은편에 서울역이 있어 1호선, 4호선, 경의중앙선, 공항철도 등 다양한 지하철 노선이 지나기 때문에 교통이 매우 편리합니다. 특히 서울역과 서울스퀘어 내부가 연결되어 있어 접근성이 뛰어납니다.

모두미술공간은 전시 공간과 커뮤니티 공간으로 구성되어 있습니다. 전시 공간은 1전시실, 2전시실로 나뉘며 다양한 전시와 프로그램이 열립니다. 커뮤니티 공간은 세미나실, 회의실, 라운지로 구성되어 있어 소규모 강연, 워크숍, 세미나 활동 등 전시와 관련된 여러 활동을 할 수 있습니다.

이 두 공간은 작품을 만들고, 전시하고, 함께 이야기 나누는 활동이 자연스럽게 이루어질 수 있도록 만들어졌습니다.

공간 구성과 동선



공간 소개: 전시 공간



1, 2전시실

모두미술공간은 형태를 자유롭게 바꿀 수 있는 전시장입니다.

하나의 전시실로 사용하거나 가벽을 통해 1전시실/2전시실로 나누어 사용할 수 있습니다.

전시의 형태와 유형에 따라 다양한 예술 작품을 전시할 수 있는 활용도 높은 공간입니다.



1,2전시실

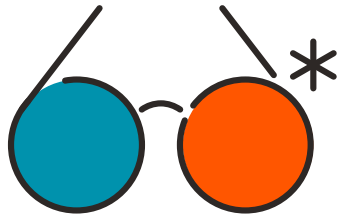


접근성 테이블

*전시마다 구성 방식이 달라질 수 있습니다.

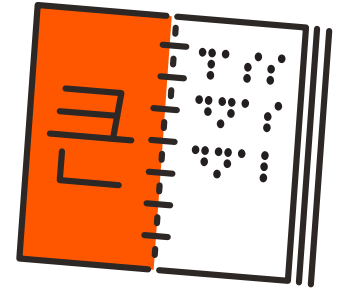
색약 보정 안경

색약 관람객이 전시를
편하게 관람할 수 있도록
색약 보정 안경 대여
서비스를 제공합니다.



큰 글씨 점자 안내서

전시 정보를 큰 글씨와
점자로 제공합니다.



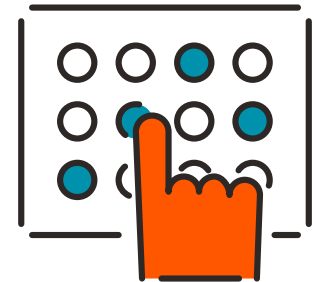
필담노트

음성 언어로 소통이
어려운 관람객을 위해
메모로 대화할 수 있는
필담 노트를 제공합니다.

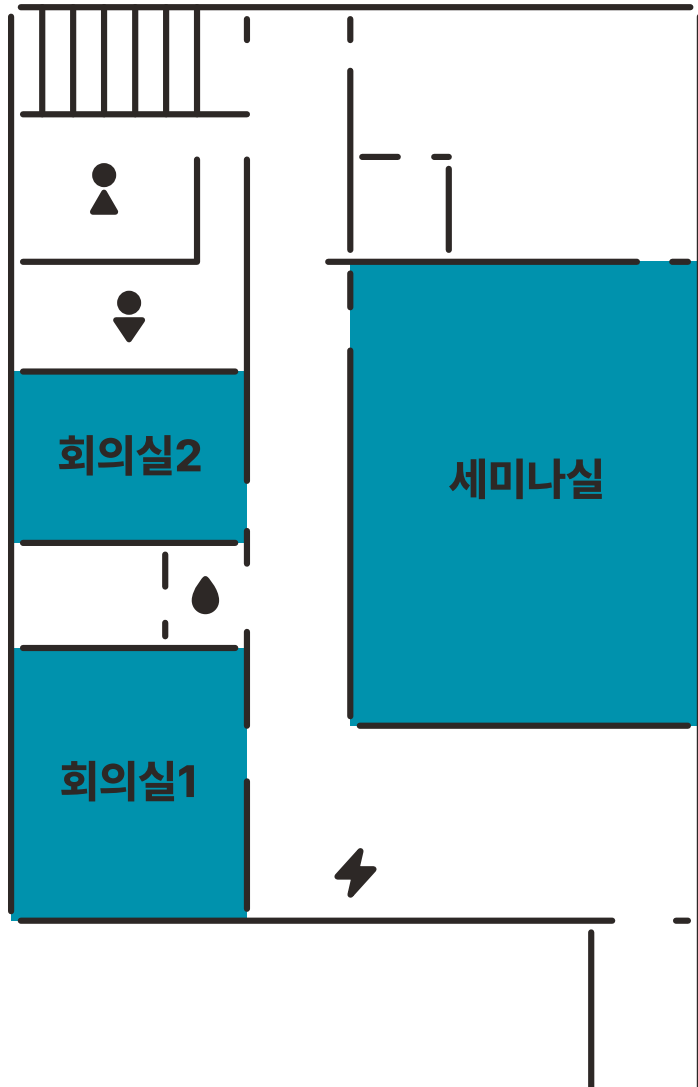


닷패드(Dot Pad)

시각 정보를 돌출된
점으로 표현하는 촉각
디스플레이로, 손끝으로
작품의 형태를 느낄 수
있습니다.



공간 소개: 커뮤니티 공간



세미나실, 회의실1, 회의실2

세미나실, 회의실1, 회의실2로 이루어진 커뮤니티 공간은 장애예술 담론과 전시 연계 프로그램을 위한 소통 공간입니다.



세미나실



회의실1



회의실2



공간 소개: 편의 시설



엘리베이터

접근성 화장실

심신안정실

안내 데스크

물품보관함

접근성 매니저

라운지

전동휠체어 충전기

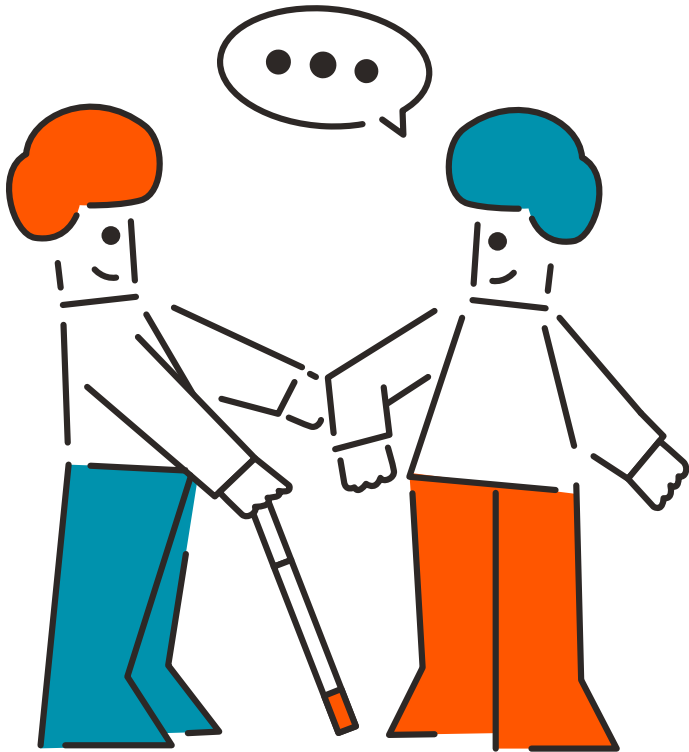
모두미술공간은 5층까지 엘리베이터가 있어 이동이 편리합니다. 다양한 관람객이 안전하고 편안하게 이용할 수 있도록 전 구간을 무단차 공간으로 조성했습니다. 엘리베이터에서 내리면 오른쪽에 휠체어 이용자도 사용가능한 남/여 접근성 화장실과 심신안정실이 있습니다.

전시실로 통하는 입구에는 무료로 이용할 수 있는 물품보관함과, 휠체어 이용자에게 편안한 높이와 구조로 설계된 안내 데스크가 있습니다.

휴게 공간인 라운지에는 전동휠체어 충전기와 높낮이 조절이 가능한 테이블이 있습니다.

접근성 매니저

접근성 매니저가 안내 데스크에 상주하며, 이동 동선 안내, 보조기기 안내 등 관람전반을 지원합니다.



접근성 화장실

높낮이 조절이 가능한 세면대와 장루, 요루 세척대를 갖춘 화장실입니다.



심신안정실(수유실)

바닥·벽면 안전매트와 심리적 안정감을 주기 위한 물기둥, 빈백, 웨이트 담요 등 몸과 정신의 긴장 완화를 위한 용품이 비치되어 있습니다.



대관 안내 1, 2전시실 / 세미나실

모두미술공간은 장애예술과 접근성을 주제로 한 전시를 대상으로 전시실 대관 사업을 운영합니다.

또한 장애예술을 주제로 한 세미나와 교육 프로그램을 진행할 수 있는 세미나실 대관 사업도 함께 운영합니다.



대관 안내 페이지

오시는 길



안내 영상

주소

서울특별시 중구 한강대로 416
서울스퀘어 별관 5층 모두미술공간

문의

02-760-9797
010-5178-0018 (문자 소통 가능)

이동지원

모두미술공간 문의 번호로 전화 또는 문자를 통한 사전 요청 시 접근성 매니저가 인근 도착 지점부터 모두미술공간까지의 이동을 지원합니다.

버스

B 421, 505, 507 / G 6001

✓ 하차 장소 : 서울스퀘어 앞 정류소

그 외 '서울역버스환승센터'에 도착하는 모든 버스

지하철

'서울역'에 도착하는 모든 지하철

✓ 하차 장소 : 도보 방문 시 서울역 8번 출구 앞 위치,
휠체어 이용 시 서울역 4번 출구 엘리베이터 이용

✓ 4번 출구와 가까운 하차문

1호선: (연천 방면) 7-1, (인천, 신창 방면) 5-1

4호선: (진접 방면) 9-1, (오이도 방면) 2-3

GTX-A : 4-3

주차

주차장 1층, 2층, 3.5층에 장애인 주차 구역이 마련되어 있으며 단차 없이 별관 엘리베이터로 이동할 수 있습니다. 건물 내 주차가 협소하여 대중교통 이용을 추천드립니다.

모두미술공간 운영시간
월요일-토요일 | 10시-18시
(입장마감 17시 30분)
일요일·공휴일 휴관

홈페이지

<https://moduartspace.or.kr/>



인스타그램

@moduartspace

